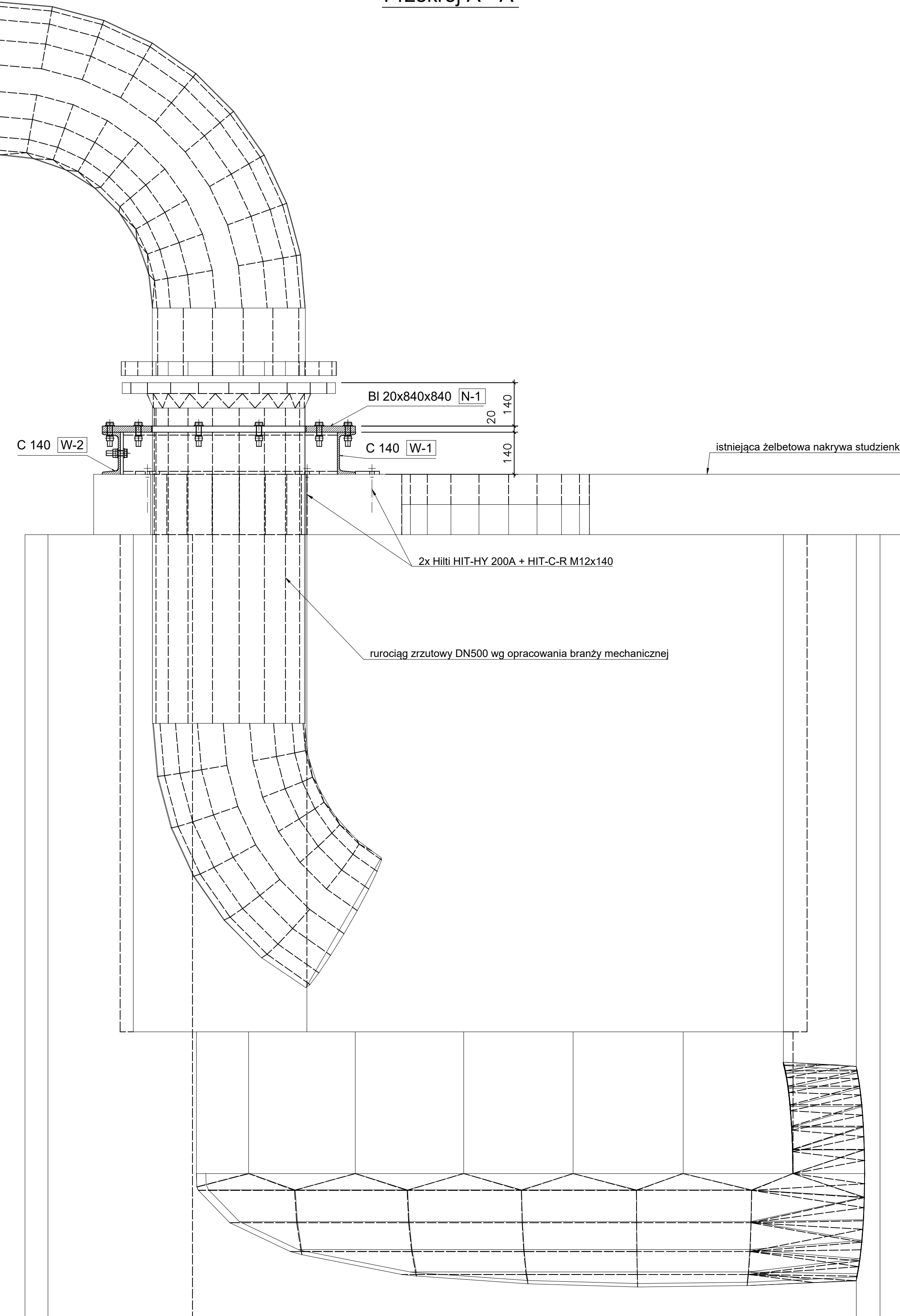
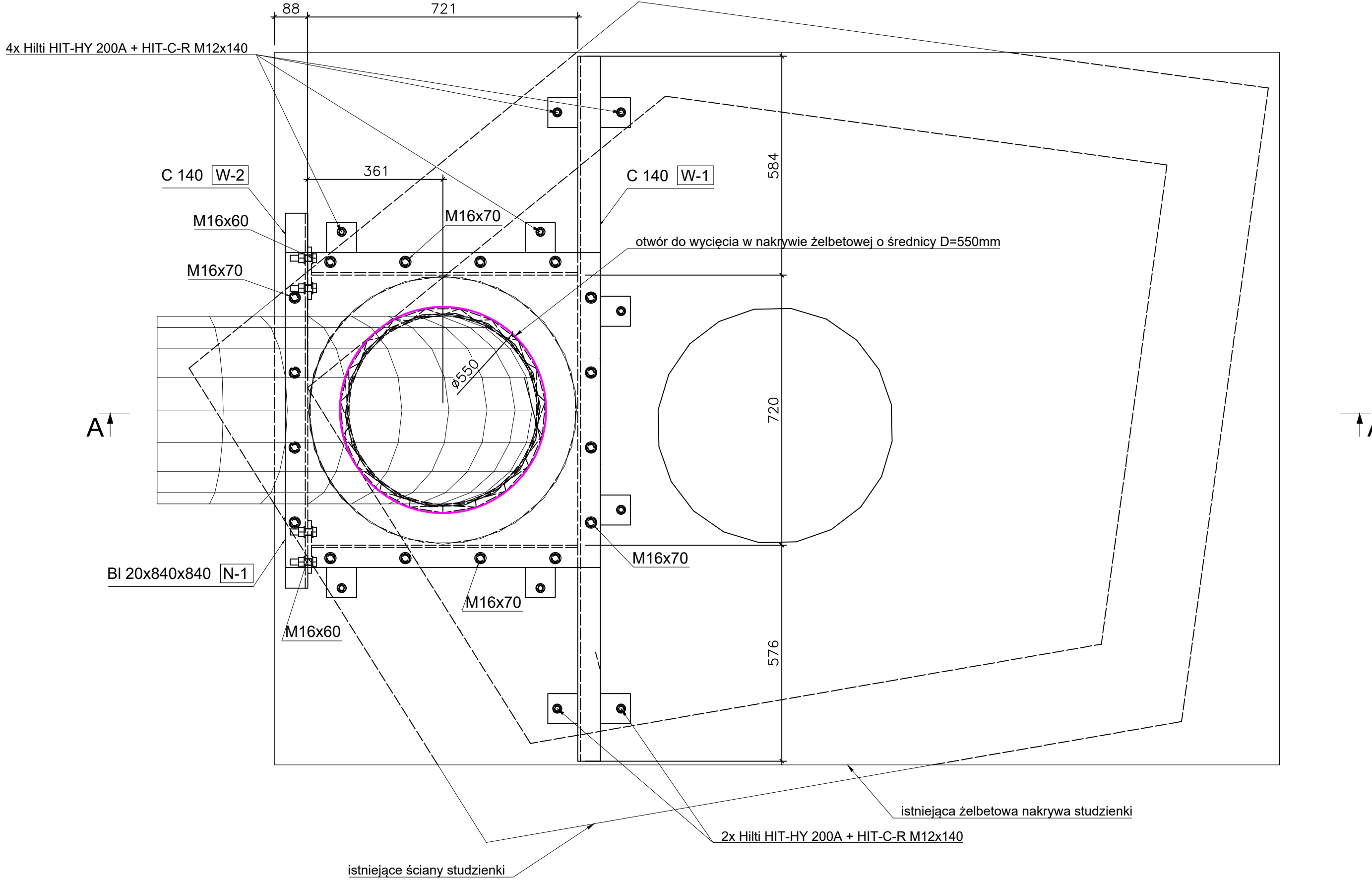


Przekrój A - A



Studzienka - adaptacja nakrywy



UWAGI

- Wymiary podano w [mm].
 - Gatunek stali - S235JR.
 - Rodzaj i grubość spoin przedstawiono na rysunkach elementów wysylkowych (spoiny niezaczone wykonać jako tv lub $\sqrt{0,7t}$ ($\geq 0,5t$)).
 - Klasa złącz spawanych - C.
 - Elementy złączne (zestawy śrubowe, kotwy, rury czynnika p1) stosować zgodnie z zestawieniem śrub w tabelach na rysunkach elementów wysylkowych.
 - Zabezpieczenie antykorozyjne konstrukcji poprzez cynkowanie. Podkładki stosować zarówno pod łuk, jak i nakrętkę.
 - Zabezpieczenie antykorozyjne konstrukcji poprzez malowanie zestawem farb epoksydowo-pulnienitowych w kolorze RAL 5020.
- Kategoria korozyjności atmosfery C3 zgodnie z PN-EN ISO 12944-2.
- Trwałość systemu malowania II (od 15 do 25 lat) zgodnie z PN-EN ISO 12944-1.
- Otwór o średnicy D=50mm w nakrywie zbiorczej studzienki wykonany po montażu i zakotwieniu elementów W-1 i W-2.

KLASA KONSTRUKCJI - EXC2

[illegible]